
ELECTRÓLISIS SALINA

- 166 ● INTRODUCCIÓN
- 168 ● PRESENTACIÓN:
CHLORPLUS
- 170 ● ELECTRÓLISIS SALINA CHLORPLUS
CPT
- 171 ● ELECTRÓLISIS SALINA CHLORPLUS
CPT-PH
- 172 ● ELECTRÓLISIS SALINA CHLORPLUS
CPT +
- 173 ● CONTROLADORES DE PH y ORP
- 174 ● ELECTRÓLISIS SALINA CHLORPLUS
RECAMBIOS
- 175 ● ELECTRÓLISIS SALINA CHLORPLUS
CPT COMERCIAL
- 177 ● EXTENSIONES DE CONTROL CPT
COMERCIAL
- 177 ● PANELES DE CONTROL INTEGRADOS

Electrólisis salina

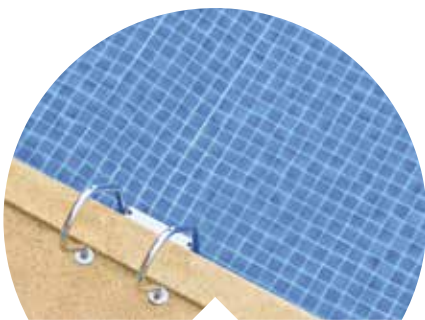
PISCINAS SIEMPRE IMPECABLES

Los sistemas de electrólisis salina mejoran la calidad del agua de la piscina en un ciclo cerrado totalmente automático, sin necesidad de manipular productos químicos y simplificando las tareas de mantenimiento.

La forma tradicional de tratamiento del agua de una piscina consiste fundamentalmente en la adición de cloro en cualquiera de sus formas comercialmente disponibles. Con un sistema de electrólisis de sal se evita la adición de estos productos al agua, pues genera el cloro necesario a partir de la sal disuelta en el agua. La sal necesaria para su funcionamiento debe añadirse al vaso de la piscina en una concentración de 4 – 6 kg/m³ (6 veces inferior a la del agua del mar) y ésta adición se realiza una sola vez, al llenar la piscina. Únicamente serán necesarias pequeñas reposiciones periódicas, debido a las pérdidas de agua sufridas durante los lavados del filtro.

APLICACIONES

Desde pequeños equipos para uso en viviendas unifamiliares hasta aplicaciones más comerciales, como piscinas públicas, hoteles, centros deportivos, parques acuáticos, balnearios, acuarios, estanques o fuentes ornamentales. Permiten la instalación de reguladores de pH, ORP o Cloro.



AHORRO DE AGUA Y ENERGÍA

No genera ácido cianúrico residual, consiguiendo un ahorro de agua hasta un 5% del volumen total de la piscina.



MÁS SEGURIDAD

El cloro se genera in-situ, de forma segura y controlada, evitando los riesgos de la dosificación tradicional.



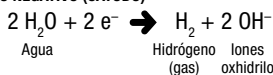
ELIMINA LAS CLORAMINAS

Menos irritaciones en la piel, nariz y ojos.

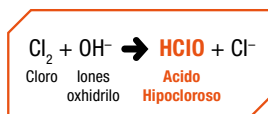
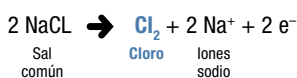
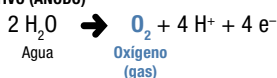
CIRCUITO CERRADO

El tratamiento del agua por electrólisis es un sistema cerrado en el que no hay consumo de sal. Cuando hacemos circular una corriente eléctrica continua por una disolución salina, sobre la superficie de los electrodos de la célula de electrólisis se producen las siguientes reacciones electroquímicas:

POLO NEGATIVO (CÁTODO)



POLO POSITIVO (ÁNODO)



FÁCIL INSTALACIÓN Y FUNCIONAMIENTO

Se puede instalar en cualquier piscina sin necesidad de obras. El sistema genera el cloro necesario de forma automática, sin necesidad de manipular productos químicos peligrosos. Por otra parte, el control pH/ORP integrado garantiza un perfecto estado sanitario del agua de la piscina.

MANTENIMIENTO SENCILLO

La desinfección se realiza de forma autónoma, sin necesidad de adicionar producto. Esto implica un ahorro neto en los costes de explotación del 20-30% respecto a los sistemas tradicionales, con posibilidad de amortización de la instalación en un plazo de tres a cinco años.

DE LA NATURALEZA A SU PISCINA

CHLORPLUS

Sistema de electrólisis salina para disfrutar con la máxima tranquilidad de un agua perfectamente clorada, transparente y libre de contaminantes.



- **Chlorplus CPT. Sistema Estándar.**
Todos los modelos Chlorplus generan cloro a partir de sal común disuelta en el agua de su piscina.
- **Chlorplus CPT-Ph. Sistema con Control Automático de pH.**
Además de las características del modelo estándar, el modelo CPT-PH controla automáticamente el pH del agua. Tener un agua bien estabilizada nos garantiza una gran efectividad del cloro generado.
- **Chlorplus CPT+. Sistema de control automático de pH y cloro.**
El modelo Chlorplus CPT+ genera cloro a partir de sal común disuelta en el agua de su piscina. Este cloro se genera automáticamente por la máquina de electrólisis sólo cuando la lectura de ORP así lo indica. Además controla automáticamente el pH del agua.
Tener un agua bien estabilizada nos garantiza una gran efectividad del cloro generado.



La manera más fácil y eficiente de tratar el agua de la piscina



FUNCIONAMIENTO

Los sistemas de electrólisis salina generan cloro a partir de sal común disuelta en el agua. La sal necesaria para su funcionamiento debe ser añadida una sola vez a la piscina, y esta aportación de sal es indetectable para el bañista ya que su concentración es 6 veces inferior a la del agua del mar.

VENTAJAS

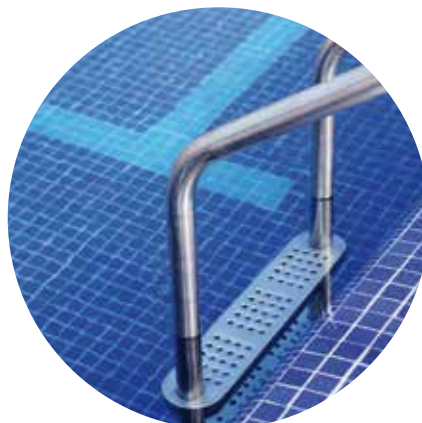
Una de las principales ventajas es la eliminación de cloraminas. Ya no se producen irritaciones en piel y ojos ya que las cloraminas que producen estos efectos son destruidas. El agua siempre está perfectamente clorada, clara y limpia.

Al emplear esta tecnología conseguiremos ahorros de agua diarios considerables, llegando incluso al 5% del volumen total de la piscina, al no generar ácido cianúrico residual.

MAYOR SEGURIDAD

Se evitan riesgos de transporte, manipulación y dosificación de grandes volúmenes de compuestos de alta toxicidad. Por otra parte al no existir almacenamiento de productos oxidantes, desaparece el típico ambiente corrosivo de las salas depuradoras. El sistema es de máxima seguridad ya que funciona a un voltaje máximo de 9v.

Adiós a las irritaciones de piel y ojos provocadas por las cloraminas



ELECTRÓLISIS SALINA CHLORPLUS CPT

Sistemas de electrólisis salina autolimpiantes para aplicaciones en piscinas de uso privado de hasta 160 m³.



CHLORPLUS

- Control por microprocesador. Con sistema detector de salinidad integrado.
- Electrodo de titanio con recubrimiento AUTOLIMPIANTE de alta durabilidad, 3.000-5.000 horas.
- Célula construida en polímero transparente tipo metacrilato.
- Sistema AUTOLIMPIANTE programable 2h, 3h y test, por inversión de polaridad.
- Salinidad 3-12 kg/m³. Recomendado 4-6 kg/m³.
- Control de producción 0-100% (5 niveles de producción).
- Detector de flujo gas.
- Control de producción por cobertor.
- Indicador alarma sal (1 led común para alta y baja).
- Conexión 63mm, encolada.
- Presión máxima de trabajo 1 bar.
- Temperatura de trabajo 15°C a 40°C.
- Alimentación eléctrica 230V-AC 50/60Hz.

| Modelo | CPT-7 | CPT-12 | CPT-21 | CPT-30 | CPT-40 |
|---------------|--------------------|--------------------|--------------------|--------------------|--------------------|
| Consumo | 0,5 A | 0,9 A | 1,0 A | 1,5 A | 1,9 A |
| Fusible | 1,0 A | 2,0 A | 2,0 A | 3,0 A | 4,0 A |
| Salida - CC | 3,5Ax2 | 6Ax2 | 6Ax2 | 6Ax5 | 6,5Ax6 |
| Refrigeración | Natural | Natural | Natural | Natural | Natural |
| Producción | 7 gr/h | 12 gr/h | 21 gr/h | 30 gr/h | 40 gr/h |
| Caudal mínimo | 1m ³ /h | 2m ³ /h | 3m ³ /h | 5m ³ /h | 6m ³ /h |
| Electrodos | 3 | 5 | 7 | 11 | 13 |

| Modelo | Código | Volumen piscina | Cat. | Emb. |
|---------------------------------------|--------|--------------------------|------|------|
| CPT-7 Electrólisis Salina 7 gr.Cl/h | CPT-7 | hasta 25 m ³ | F | 1 |
| CPT-12 Electrólisis Salina 12 gr.Cl/h | CPT-12 | hasta 50 m ³ | F | 1 |
| CPT-21 Electrólisis Salina 21 gr.Cl/h | CPT-21 | hasta 80 m ³ | F | 1 |
| CPT-30 Electrólisis Salina 30 gr.Cl/h | CPT-30 | hasta 120 m ³ | F | 1 |
| CPT-40 Electrólisis Salina 40 gr.Cl/h | CPT-40 | hasta 160 m ³ | F | 1 |

Consultar dimensiones en la página 205

ELECTRÓLISIS SALINA CHLORPLUS CPT-PH

Sistemas de electrólisis salina autolimpiantes para aplicaciones en piscinas de uso privado de hasta 160 m³.



CHLORPLUS

- Control por microprocesador. Con sistema detector de salinidad integrado.
- Lectura y regulación automática del pH del agua.
- Mantenimiento optimizado de la célula de electrólisis. Reduce los problemas de corrosión o incrustaciones.
- Electrodo de titanio con recubrimiento AUTOLIMPIANTE de alta durabilidad, 3.000-5.000 horas.
- Célula construida en polímero transparente tipo metacrilato.
- Sistema AUTOLIMPIANTE programable 2h, 3h y test , por inversión de polaridad.
- Salinidad 3-12 kg/m³. Recomendado 4-6 kg/m³.
- Control de producción 0-100% (5 niveles de producción).
- Detector de flujo gas.
- Control de producción por cobertor.
- Indicador alarma sal (1 led común para alta y baja).
- Paro seguridad pH configuración soft 1.....99 min.
- Rango de control 7,0-7,8 pH.
- Salida control pH, una salida 230V / 500 mA AC máx (conexión bomba dosificadora).
- Calibración automática mediante disoluciones patrón.
- Precisión 0,1pH.
- Sensor pH cuerpo epoxy 12x150mm, electrolito sólido. Rango 0-12pH.
- Conexión 63mm, encolada.
- Presión máxima de trabajo 1 bar.
- Temperatura de trabajo 15°C a 40°C.
- Alimentación eléctrica 230V-AC 50/60Hz.

| Modelo | CPT-7PH | CPT-12PH | CPT-21PH | CPT-30PH | CPT-40PH |
|---------------|--------------------|--------------------|--------------------|--------------------|--------------------|
| Consumo | 0,5 A | 0,9 A | 1,0 A | 1,5 A | 1,9 A |
| Fusible | 1,0 A | 2,0 A | 2,0 A | 3,0 A | 4,0 A |
| Salida - CC | 3,5Ax2 | 6Ax2 | 6Ax2 | 6Ax5 | 6,5Ax6 |
| Refrigeración | Natural | Natural | Natural | Natural | Natural |
| Producción | 7 gr/h | 12 gr/h | 21 gr/h | 30 gr/h | 40 gr/h |
| Caudal mínimo | 1m ³ /h | 2m ³ /h | 3m ³ /h | 5m ³ /h | 6m ³ /h |
| Electrodos | 3 | 5 | 7 | 11 | 13 |

| Modelo | Código | Volumen piscina | Cat. | Emb. |
|--|----------|--------------------------|------|------|
| CPT-PH-7 Electrólisis Salina 7 gr.Cl/h | CPT-7PH | hasta 25 m ³ | F | 1 |
| CPT-PH-12 Electrólisis Salina 12 gr.Cl/h | CPT-12PH | hasta 50 m ³ | F | 1 |
| CPT-PH-21 Electrólisis Salina 21 gr.Cl/h | CPT-21PH | hasta 80 m ³ | F | 1 |
| CPT-PH-30 Electrólisis Salina 30 gr.Cl/h | CPT-30PH | hasta 120 m ³ | F | 1 |
| CPT-PH-40 Electrólisis Salina 40 gr.Cl/h | CPT-40PH | hasta 160 m ³ | F | 1 |
| Bomba Dosificadora caudal variable 0,6 - 4 lts/h. 1,5 bar. | BR0640 | - | H | 1 |

Consultar dimensiones en la página 205

ELECTRÓLISIS SALINA CHLORPLUS CPT +

Sistemas de electrólisis salina autolimpiantes para aplicaciones en piscinas de uso privado de hasta 160 m³.

CHLORPLUS

- Control por microprocesador. Con sistema detector de salinidad integrado.
- Electrodo de titanio con recubrimiento AUTOLIMPIANTE de alta durabilidad, 5.000-7.000 horas.
- Célula construida en polímero transparente tipo metacrilato.
- Sistema AUTOLIMPIANTE programable 2h, 3h y test, por inversión de polaridad.
- Salinidad 3-12 kg/m³. Recomendado 4-6 kg/m³.
- Control de producción 0-100% (11 niveles de producción).
- Test de salinidad cualitativo.
- Paro seguridad pH configuración soft 1.....99 min.
- Menú configuración sistema display informativo.
- Detector de flujo gas.
- Control de producción por cobertor.
- Indicador alarma sal (2 led, alta y baja).
- Rango de control 7,0-7,8 pH / 600-850 mV (ORP).
- Salida control pH, una salida 230V / 500 mA AC máx (conexión bomba dosificadora).
- Calibración automática mediante disoluciones patrón.
- Precisión 0,1pH / 1mV(ORP).
- Sensores pH / ORP cuerpo epoxy 12x150mm, electrolito sólido. Rango 0-12pH / 0-1000 mV (ORP).
- Conexión 63mm, encolada.
- Presión máxima de trabajo 1 bar.
- Temperatura de trabajo 15°C a 40°C.
- Alimentación eléctrica 230V-AC 50/60Hz.



| Modelo | CPT-12+ | CPT-24+ | CPT-32+ | CPT-42+ |
|---------------|--------------------|--------------------|--------------------|--------------------|
| Consumo | 0,8 A | 1,1 A | 1,5 A | 1,5 A |
| Fusible | 2,0 A | 3,0 A | 4,0 A | 4,0 A |
| Salida - CC | 12A | 24A | 32A | 42A |
| Refrigeración | Natural | Natural | Natural | Natural |
| Producción | 12 gr/h | 24 gr/h | 32 gr/h | 42 gr/h |
| Caudal mínimo | 2m ³ /h | 1m ³ /h | 1m ³ /h | 1m ³ /h |
| Electrodos | 5 | 7 | 11 | 13 |

| Modelo | Código | Volumen piscina | Cat. | Emb. |
|--|---------|--------------------------|------|------|
| Electrólisis Salina 12 gr./Cloro/hora | CPT-12+ | hasta 50 m ³ | F | 1 |
| Electrólisis Salina 24 gr./Cloro/hora | CPT-24+ | hasta 80 m ³ | F | 1 |
| Electrólisis Salina 32 gr./Cloro/hora | CPT-32+ | hasta 120 m ³ | F | 1 |
| Electrólisis Salina 42 gr./Cloro/hora | CPT-42+ | hasta 160 m ³ | F | 1 |
| Bomba Dosificadora caudal variable 0,6 - 4 lts/h. 1,5 bar. | BR0640 | - | H | 1 |

Consultar dimensiones en la página 205

CONTROLADORES DE PH y ORP



- Rango de control 0,0-9,9 pH / 000-999 mV (ORP).
- Precisión 0,1pH / 1mV(ORP).
- Calibración automática mediante disoluciones patrón.
- Sensores pH / ORP cuerpo epoxy 12x150mm, electrolito sólido.
Rango 0-12pH / 0-1000mV (ORP).
- Alimentación eléctrica 230V-AC 50/60Hz.

Elementos incluidos RPH-200 y RPH-201:

- Racor 1/2" para inserción de sonda en tubería o porta sondas.
- Sonda de pH, cuerpo epoxy 12x15 mm, rango 0 - 14 pH, 0 - 80°C con cable de 3 mts., conector BNC, electrolito gelificado protector sonda fijo. Disoluciones de calibración (pH 7,0 - 4,0)

Dosificación:

- **RPH-201** Bomba peristáltica 1,5 l/h., presión máx. 1,5 bar, filtro aspiración, válvula de inyección, tubo de aspiración PVC 4x6 mm long. 2 m., tubo de inyección PE 4x6 mm, long. 2 m.
- **RMV-201** Bomba peristáltica 5 l/h., presión máx. 1,5 bar, filtro aspiración, válvula de inyección, tubo de aspiración PVC 4x6 mm long. 2 m., tubo de inyección PE 4x6 mm, long. 2 m.

Elementos incluidos RMV-200 y RMV-201:

- Racor 1/2" para inserción de sonda en tubería o porta sondas.
- Sonda de ORP, cuerpo epoxy 12x15 mm, rango 0 - 999 mV, 0 - 80°C con cable de 3 mts., conector BNC, electrolito gelificado protector sonda fijo. Disolución de calibración (ORP 470 mV).

| Modelo | Código | Cat. | Emb. |
|---|----------|------|------|
| Regulador de pH automático | RPH-200S | H | 1 |
| Regulador de pH automático con bomba dosificadora | RPH-201S | H | 1 |
| Regulador de ORP automático. | RMV-200S | H | 1 |
| Regulador de ORP automático con bomba dosificadora | RMV-201S | H | 1 |
| Bomba Dosificadora caudal variable, 4 lts/h. 1,5 bar. | BR0640 | H | 1 |

ELECTRÓLISIS SALINA CHLORPLUS RECAMBIOS

ELECTRODOS

| Modelo | Código | Modelo | ID | Cat. | Emb. |
|-------------------------|--------|-----------------|----|------|------|
| Electrodo Autolimpiante | R-458 | CPT-7/CPT-7PH | 10 | I | 1 |
| Electrodo Autolimpiante | R-459 | CPT-12/CPT-12PH | 10 | I | 1 |
| Electrodo Autolimpiante | R-460 | CPT-21/CPT-21PH | 10 | I | 1 |
| Electrodo Autolimpiante | R-461 | CPT-30/CPT-30PH | 10 | I | 1 |
| Electrodo Autolimpiante | R-462 | CPT-40/CPT-40PH | 10 | I | 1 |

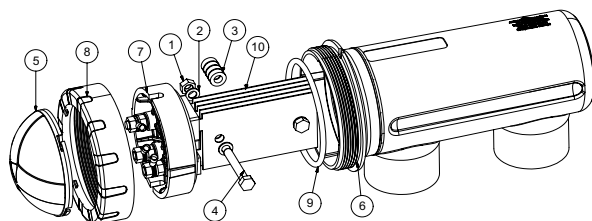


CÉLULAS

| Modelo | Código | Modelo | ID | Cat. | Emb. |
|-------------------------|-------------|----------------------|----|------|------|
| Protector Contactos | R-403 | Todos | 5 | I | 1 |
| Celula TC mod. 7/12 | R-401 | CPT-7/CPT-12 | 6 | I | 1 |
| Celula TC mod. 21/30/40 | R-411 | CPT-21/CPT-30/CPT-40 | 6 | I | 1 |
| Soporte Electrodo | R-015-05DOM | CPT-7/CPT-12 | 7 | I | 1 |
| Soporte Electrodo | R-015-45 | CPT-21 | 7 | I | 1 |
| Soporte Electrodo | R-015-46 | CPT-30/CPT-40 | 7 | I | 1 |
| Rosca Cierre Célula | R-402 | Todos | 8 | I | 1 |
| Junta Vaso | R-300 | Todos | 9 | 1 | |

ACCESORIOS

| Modelo | Código | Modelo | ID | Cat. | Emb. |
|----------------|--------|--------------|----|------|------|
| Sonda de pH | H-035 | CPT-PH/CPT + | | I | 1 |
| Sonda de Redox | RX-02 | CPT-PH/CPT + | | I | 1 |



Consultar dimensiones en la página 205

ELECTRÓLISIS SALINA CHLORPLUS CPT COMERCIAL

Sistema de electrólisis salina autolimpiante para aplicaciones en piscinas de uso comunitario y público de hasta 600 gr/cloro/hora.



CHLORPLUS-DM

- Sistemas de electrólisis salina autolimpiantes para aplicaciones en piscinas de uso comunitario y público de hasta 180 gr/cloro/hora.
- Equipos compactos y coste competitivo con panel de control remoto con conexión mediante cable (3 m) integrado de serie.
- Células de alta precisión equipadas con electrodos Serie Premium+ (7.000-10.000 horas).
- Ampliación de funciones mediante extensiones de control opcionales: EXT-1, EXT-1E.
- Tensión de servicio 230 V 50/60 Hz.
- Salinidad 3-12 g/l (4-6 g/l recomendado).
- Temperatura de trabajo máximo 15-40°C.
- Inversión de polaridad 2h, 4h y test (menú configuración).
- Control de producción 0-100% (11 niveles de producción).
- Detector de flujo gas.
- Control de producción externo 2 niveles (0, set%). Contacto libre de tensión.
- Indicador alarma sal (2 leds para alta y baja).
- Menú configuración sistema display informativo.
- Históricos 7 días.

| Modelo | CPT-DM50 | CPT-DM70 | CPT-DM90 | CPT-DM180 |
|-------------------|----------|----------|----------|-----------|
| Consumo | 1,5 A | 1,8 A | 2,1 A | 4,2 A |
| Fusible | 5 AT | 6 AT | 7 AT | 12,5 AT |
| Salida - DC | 6X9 A | 5X15 A | 6X15 A | 6X30 A |
| Producción | 50 gr/h | 70 gr/h | 90 gr/h | 180 gr/h |
| Caudal mínimo | 8 m³/h | 12 m³/h | 15 m³/h | 30 m³/h |
| Número electrodos | 13 | 6 | 7 | 13 |

| Modelo | Código | Volumen piscina | Cat. | Emb. |
|-------------------------------------|-----------|-----------------|------|------|
| Electrólisis Salina 50 gr./Cloro/h | CPT-DM50 | consultar | H | 1 |
| Electrólisis Salina 70 gr./Cloro/h | CPT-DM70 | consultar | H | 1 |
| Electrólisis Salina 90 gr./Cloro/h | CPT-DM90 | consultar | H | 1 |
| Electrólisis Salina 180 gr./Cloro/h | CPT-DM180 | consultar | H | 1 |

Consultar dimensiones en la página 205

ELECTRÓLISIS SALINA CHLORPLUS CPT COMERCIAL



CHLORPLUS-EX

- Sistemas de electrólisis salina autolimpiantes para aplicaciones en piscinas de uso comunitario y público de hasta 600 gr/cloro/hora.
- Células TWIN-CELLSYSTEM de alta presión equipadas con electrodos Serie EX (8.000-12.000 horas).
- Ampliación de funciones mediante extensiones de control opcionales: EXT-1, EXT-1E y EXT-2.
- Versiones disponibles para agua de mar.
- Tensión de servicio 230 V 50/60 Hz.
- Salinidad 3-12 g/l (4-6 g/l recomendado).
- Temperatura de trabajo máximo 15-40°C.
- Inversión de polaridad 2h,4h y test (menú configuración).
- Control de producción 0-100% (11 niveles de producción).
- Detector de flujo gas.
- Control de producción externo 2 niveles (0, set%). Contacto libre de tensión.
- Indicador alarma sal (2 leds para alta y baja).
- Menú configuración sistema display informativo.
- Históricos 7 días.

| Modelo | CPT-50EX | CPT-80EX | CPT-120EX | CPT-180EX | CPT-300EX | CPT-600EX |
|-------------------|----------|----------|-----------|-----------|-----------|-----------|
| Consumo | 2,4 A | 3,9 A | 5,8 A | 3,3 A | 5,5 A | 12,0 A |
| Fusible | 5 AT | 7 AT | 10 AT | QMK6 | QMK10 | QMK20 |
| Salida - DC | 2X25 A | 2X40 A | 2X65 A | 2X90 A | 2X150 A | 2X300 A |
| Producción | 50 gr/h | 80 gr/h | 120 gr/h | 180 gr/h | 300 gr/h | 600 gr/h |
| Caudal mínimo | 8 m³/h | 14 m³/h | 20 m³/h | 30 m³/h | 50 m³/h | 90 m³/h |
| Número electrodos | 8 | 12 | 8 | 12 | 16 | 2 x 16 |

| Modelo | Código | Volumen piscina | Cat. | Emb. |
|-------------------------------------|-----------|-----------------|------|------|
| Electrólisis Salina 50 gr./Cloro/h | CPT-50EX | consultar | H | 1 |
| Electrólisis Salina 80 gr./Cloro/h | CPT-80EX | consultar | H | 1 |
| Electrólisis Salina 120 gr./Cloro/h | CPT-120EX | consultar | H | 1 |
| Electrólisis Salina 180 gr./Cloro/h | CPT-180EX | consultar | H | 1 |
| Electrólisis Salina 300 gr./Cloro/h | CPT-300EX | consultar | H | 1 |
| Electrólisis Salina 600 gr./Cloro/h | CPT-600EX | consultar | H | 1 |

Consultar dimensiones en la página 205

EXTENSIONES DE CONTROL CPT COMERCIAL



Elementos incluidos EXT-1, EXT-1D y EXT-1E

- Sonda de pH, cuerpo epoxy 12x15 mm, rango 0 - 14 pH, 0 - 80°C con cable de 3 mts., conector BNC, electrolito gelificado protector sonda fijo. Disoluciones de calibración (pH 7,0 - 4,0).
- Sonda de ORP, cuerpo epoxy 12x15 mm, rango 0 - 999 mV, 0 - 80°C con cable de 3 mts., conector BNC, electrolito gelificado protector sonda fijo. Disolución de calibración (ORP 470 mV).
- Panel porta-sondas, detector de flujo inductivo, regulación de caudal y pre-filtro (sólo para EXT-1D y EXT-1E).

Elementos incluidos EXT-2

- Panel porta-sondas, detector de flujo inductivo, regulación de caudal y pre-filtro.
- Sonda de pH, cuerpo epoxy 12x15 mm, rango 0 - 14 pH, 0 - 80°C con cable de 3 mts., conector BNC, electrolito gelificado protector sonda fijo. Disoluciones de calibración (pH 7,0 - 4,0).
- Sonda amperométrica CLORO LIBRE mod. CL0102.

| Recambios | Código | Cat. | Emb. |
|--|--------|------|------|
| Extensión Control pH / ORP integrado (mod. DOM y EX) | EXT-1 | H | 1 |
| Extensión Control pH / ORP integrado con portasondas (mod. DOM) | EXT-1D | H | 1 |
| Extensión Control pH / ORP integrado con portasondas (mod. EX) | EXT-1E | H | 1 |
| Extensión Control pH / CLORO integrado con portasondas (mod. EX) | EXT-2 | H | 1 |
| Bomba Dosificadora caudal variable 0,6 - 4 lts/h. 1,5 bar. | BR0640 | H | 1 |

* Elija una de las extensiones de control en caso de necesitar integrar un controlador de pH / ORP/ CLORO en el sistema

PANELES DE CONTROL INTEGRADOS 200



- Tensión de servicio 230 V ac 50/60 Hz.
- Rango de control 0,0 - 9,9 pH / 0 - 999 ORP / 0,0 - 3,0 ppm.
- Precisión 0,1 pH / 1mV ORP / 0,1 ppm.
- Calibración Automática.

Elementos incluidos PR-206

- Sonda de pH, cuerpo epoxy 12x15 mm, rango 0 - 14 pH, 0 - 80°C con cable de 3 mts., conector BNC, electrolito gelificado protector sonda fijo. Disoluciones de calibración (pH 7,0 - 4,0).
- Sonda de ORP, cuerpo epoxy 12x15 mm, rango 0 - 999 mV, 0 - 80°C con cable de 3 mts., conector BNC, electrolito gelificado protector sonda fijo. Disolución de calibración (ORP 470 mV).
- Panel porta-sondas, detector de flujo inductivo, regulación de caudal y pre-filtro.

Elementos incluidos PR-204 y PR-207

- Panel porta-sondas, detector de flujo inductivo, regulación de caudal y pre-filtro.
- Solo en PR-207. Sonda de pH, cuerpo epoxy 12x15 mm, rango 0 - 14 pH, 0 - 80°C con cable de 3 mts., conector BNC, electrolito gelificado protector sonda fijo. Disoluciones de calibración (pH 7,0 - 4,0).
- Sonda amperométrica CLORO LIBRE mod. CL0102.

| Recambios | Código | Cat. | Emb. |
|--|--------|------|------|
| Panel Control Integrado cloro libre (ppm) | PR-204 | H | 1 |
| Panel Control Integrado pH / ORP (mV) | PR-206 | H | 1 |
| Panel Control Integrado pH / cloro libre (ppm) | PR-207 | H | 1 |
| Bomba Dosificadora caudal variable 0,6 - 4 lts/h. 1,5 bar. | BR0640 | H | 1 |